

Description d'un nouveau Formicéide [HYM.]  
de l'Afrique occidentale

par le Dr F. SANTSCH.

**Xiphomyrmex occidentalis**, n. sp. — ♀. Long. 3,5 mm. Noir brunâtre. Mandibules, antennes, membres et extrémité du gastre brun noirâtre. Lisse et très luisant. Côtés de la tête et du méso-épinothum

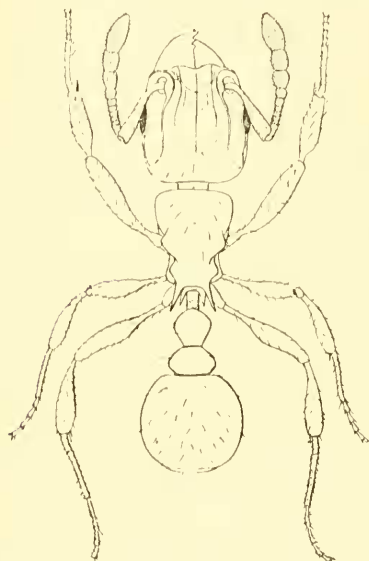


Fig. 1. — *Xiphomyrmex occidentalis*,  
n. sp.

réticulés-ridés. Partout une pilosité très fine, longue et assez espacée. Pubescence très fine et clairsemée, plus dense sur les tibias et les antennes.

Tête rectangulaire, plus longue que large d'un sixième; les côtés peu convexes, le bord postérieur presque droit, avec les angles arrondis. Yeux assez convexes, aussi grands que le quart des côtés de la tête au milieu desquels ils sont placés. Les arêtes frontales atteignent le cinquième postérieur de la tête; elles divergent fortement dans leur tiers antérieur et postérieur, deviennent subparallèles dans le tiers moyen et limitent un scribe assez profond où le scape peut se coucher dans toute sa longueur. Épistome peu convexe, concave de droite à gauche, avec une

échancre au bord antérieur; il est parcouru par trois fortes rides parallèles qui se prolongent, les externes, jusqu'à la hauteur des yeux, les médianes jusqu'au bord occipital. Mandibules lisses, larges, de 7 à 8 dents. Scape épais, atteignant le cinquième postérieur de la tête. Articles 2 à 6 du funicule deux à trois fois plus épais que longs (le 7<sup>e</sup> d'un tiers plus épais que long). Massue de trois articles. Thorax sans sutures, mais échancre latéralement à leur niveau. Entre ces échancreures, le thorax est bordé et saillant. Pronotum bordé en arc antérieurement, avec les angles mousses, mais assez marqués. La face basale de l'épinothum plus large en avant que longue,